

水俣市下水道条例（平成3年6月25日条例第12号）

最終改正:令和6年10月3日条例第26号

改正内容:令和6年10月3日条例第26号

（使用料の額）

第16条 使用料の額は、毎使用月において使用者が排除した汚水の量に応じ、次表に定めるところにより算定した額に消費税及び地方消費税相当額を加算して得た額とする。ただし、1円未満については、切り捨てるものとする。

用途	基本使用料		超過使用料	
	排除汚水量	金額	排除汚水量	金額
一般汚水	8立方メートル以下	1,150円	9立方メートル以上 20立方メートル以下 1立方メートルにつき	175円
			21立方メートル以上 50立方メートル以下 1立方メートルにつき	185円
			51立方メートル以上 1立方メートルにつき	200円
公衆浴場汚水 （含む温泉汚水）	1立方メートルにつき 25円			
備考				
（1）一般汚水とは、公衆浴場汚水以外のものをいう。				
（2）公衆浴場汚水とは、公衆浴場法（昭和23年法律第139号）による許可を受けた浴場又は温泉法（昭和23年法律第125号）に規定する温泉を利用する浴場から排出される汚水をいう。				

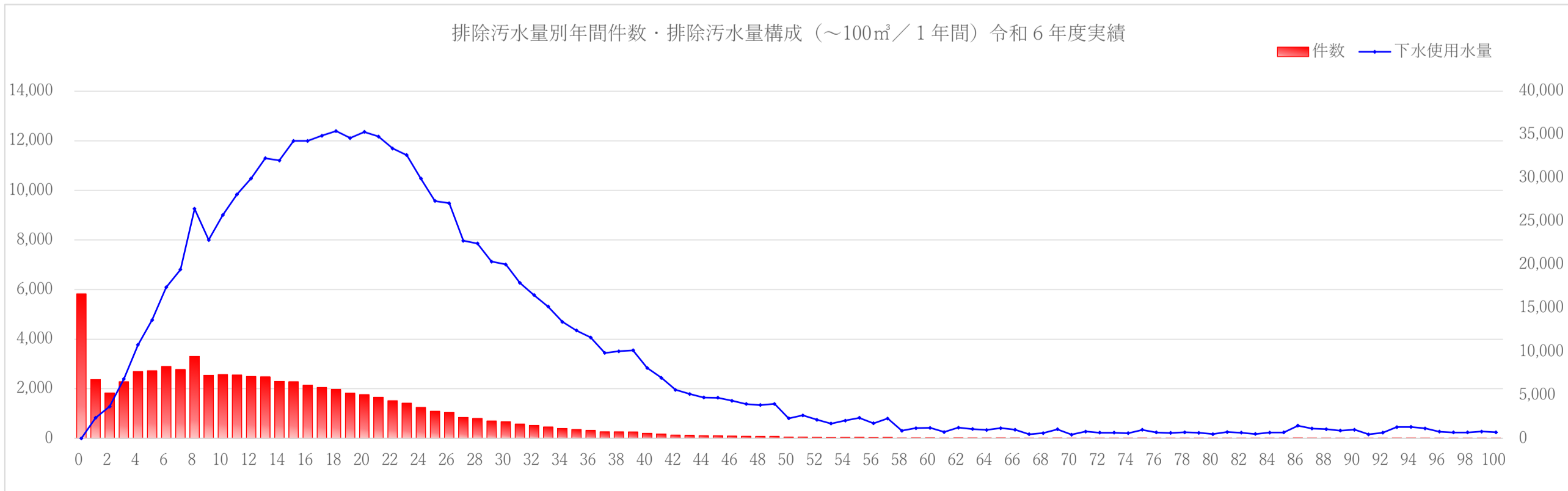
2 使用月の中途において、公共下水道の使用を開始し、休止し、若しくは廃止し、又は現に休止しているその使用を再開した場合の基本使用料は、次のとおりとする。

（1）使用日数が15日以内の場合は基本使用料の2分の1とする。

（2）使用日数が16日以上の場合は1月とみなし算定する。

①下水道使用料改定案

	現行	案①	案②	案③								
水量区分①	料金表(1ヶ月・税抜)		料金表(1ヶ月・税抜)		料金表(1ヶ月・税抜)		料金表(1ヶ月・税抜)					
	基本料金	水量(m ³ まで)	8	8	-	-	基本料金	水量(m ³ まで)	1,150	1,150	1,150	-
		料金(円)	143.75	156.25	-	-		料金(円)	143.75	156.25	143.75	-
		料金単価(円/m ³)	-	-	-	-		料金単価(円/m ³)	-	-	-	-
	超過料金		超過料金		超過料金		超過料金					
	水量区分(m ³)	料金(円/m ³)	水量区分(m ³)	料金(円/m ³)	水量区分(m ³)	料金(円/m ³)	水量区分(m ³)	料金(円/m ³)				
	水量区分②	9 ~ 20	175	9 ~ 20	185	1 ~ 8	50	1 ~ 8	50			
	水量区分③	21 ~ 50	185	21 ~ 50	195	9 ~ 20	175	9 ~ 20	185			
	水量区分④	51 ~	200	51 ~	210	21 ~ 50	185	21 ~ 50	195			
	水量区分⑤	~		~		51 ~	200	51 ~	210			
水量区分⑥	~		~		~		~					
水量区分⑦	~		~		~		~					
水量区分⑧	~		~		~		~					
水量区分⑨	~		~		~		~					
水量区分⑩	~		~		~		~					
消費税率		10%	消費税率		10%	消費税率		10%	消費税率		10%	
年間使用料収入 (円/年)	税抜	225,239,450	年間使用料収入 (円/年)	税抜	241,590,770	年間使用料収入 (円/年)	税抜	249,286,630	年間使用料収入 (円/年)	税抜	257,143,020	
	現行差額	-		現行差額	16,351,320		現行差額	24,047,180		現行差額	31,903,570	
	税込	247,752,201		税込	265,749,847		税込	274,215,293		税込	282,857,322	
	現行差額	-		現行差額	17,997,646		現行差額	26,463,092		現行差額	35,105,121	
改定率		-	改定率		107.26%	改定率		110.68%	改定率		114.16%	
水量区分別使用料収入(円/年・税抜)			水量区分別使用料収入(円/年・税抜)			水量区分別使用料収入(円/年・税抜)			水量区分別使用料収入(円/年・税抜)			
水量区分	現行	現行差額	水量区分	現行	現行差額	水量区分	現行	現行差額	水量区分	現行	現行差額	
水量区分①	29,981,650	-	水量区分①	33,392,500	3,410,850	水量区分①	6,703,350	-23,278,300	水量区分①	6,703,350	-23,278,300	
水量区分②	59,729,800	-	水量区分②	64,032,465	4,302,665	水量区分②	29,047,100	-30,682,700	水量区分②	29,047,100	-30,682,700	
水量区分③	74,875,600	-	水量区分③	79,364,815	4,489,215	水量区分③	70,481,975	-4,393,625	水量区分③	72,121,365	-2,754,235	
水量区分④	60,652,400	-	水量区分④	64,800,990	4,148,590	水量区分④	80,889,205	20,236,805	水量区分④	84,053,515	23,401,115	
水量区分⑤	-	-	水量区分⑤	-	-	水量区分⑤	62,165,000	62,165,000	水量区分⑤	65,217,690	65,217,690	
水量区分⑥	-	-	水量区分⑥	-	-	水量区分⑥	-	-	水量区分⑥	-	-	
水量区分⑦	-	-	水量区分⑦	-	-	水量区分⑦	-	-	水量区分⑦	-	-	
水量区分⑧	-	-	水量区分⑧	-	-	水量区分⑧	-	-	水量区分⑧	-	-	
水量区分⑨	-	-	水量区分⑨	-	-	水量区分⑨	-	-	水量区分⑨	-	-	
水量区分⑩	-	-	水量区分⑩	-	-	水量区分⑩	-	-	水量区分⑩	-	-	
排除汚水量別使用料(円/1ヶ月・税抜)			排除汚水量別使用料(円/1ヶ月・税抜)			排除汚水量別使用料(円/1ヶ月・税抜)			排除汚水量別使用料(円/1ヶ月・税抜)			
排除汚水量	現行	現行差額	排除汚水量	現行	現行差額	排除汚水量	現行	現行差額	排除汚水量	現行	現行差額	
0m ³	1,150	-	0m ³	1,250	100	0m ³	1,150	-	0m ³	1,150	-	
1m ³	1,150	-	1m ³	1,250	100	1m ³	1,200	50	1m ³	1,200	50	
2m ³	1,150	-	2m ³	1,250	100	2m ³	1,250	100	2m ³	1,250	100	
3m ³	1,150	-	3m ³	1,250	100	3m ³	1,300	150	3m ³	1,300	150	
4m ³	1,150	-	4m ³	1,250	100	4m ³	1,350	200	4m ³	1,350	200	
5m ³	1,150	-	5m ³	1,250	100	5m ³	1,400	250	5m ³	1,400	250	
6m ³	1,150	-	6m ³	1,250	100	6m ³	1,450	300	6m ³	1,450	300	
7m ³	1,150	-	7m ³	1,250	100	7m ³	1,500	350	7m ³	1,500	350	
8m ³	1,150	-	8m ³	1,250	100	8m ³	1,550	400	8m ³	1,550	400	
9m ³	1,325	-	9m ³	1,435	110	9m ³	1,725	400	9m ³	1,735	410	
10m ³	1,500	-	10m ³	1,620	120	10m ³	1,900	400	10m ³	1,920	420	
20m ³	3,250	-	20m ³	3,470	220	20m ³	3,650	400	20m ³	3,770	520	
30m ³	5,100	-	30m ³	5,420	320	30m ³	5,500	400	30m ³	5,720	620	
40m ³	6,950	-	40m ³	7,370	420	40m ³	7,350	400	40m ³	7,670	720	
50m ³	8,800	-	50m ³	9,320	520	50m ³	9,200	400	50m ³	9,620	820	
100m ³	18,800	-	100m ³	19,820	1,020	100m ³	19,200	400	100m ³	20,120	1,320	
200m ³	38,800	-	200m ³	40,820	2,020	200m ³	39,200	400	200m ³	41,120	2,320	
500m ³	98,800	-	500m ³	103,820	5,020	500m ³	99,200	400	500m ³	104,120	5,320	
1,000m ³	198,800	-	1,000m ³	208,820	10,020	1,000m ³	199,200	400	1,000m ³	209,120	10,320	



②下水道使用料各自治体比較表

	水俣市				熊本市	八代市	人吉市	荒尾市	玉名市	天草市	山鹿市	菊池市	宇土市	上天草市	宇城市	阿蘇市	合志市	玉名郡 長洲町	菊池郡 大津町	上益城郡 御船町	葦北郡 芦北町	葦北郡 津奈木町
	現行	案①	案②	案③																		
0m³	1,265	1,375	1,265	1,265	890	1,390	1,650	1,650	1,419	990	1,440	1,056	1,276	1,309	1,500	1,100	880	1,265	1,000	1,100	1,100	-
1m³	1,265	1,375	1,320	1,320	905	1,390	1,650	1,650	1,419	1,028	1,440	1,056	1,276	1,309	1,500	1,100	880	1,265	1,000	1,100	1,210	-
2m³	1,265	1,375	1,375	1,375	919	1,390	1,650	1,650	1,419	1,067	1,440	1,056	1,276	1,309	1,500	1,100	880	1,265	1,000	1,100	1,320	-
3m³	1,265	1,375	1,430	1,430	934	1,390	1,650	1,650	1,419	1,105	1,440	1,056	1,276	1,309	1,500	1,100	880	1,265	1,000	1,100	1,430	-
4m³	1,265	1,375	1,485	1,485	949	1,390	1,650	1,650	1,419	1,144	1,440	1,056	1,276	1,309	1,500	1,100	880	1,265	1,000	1,100	1,540	-
5m³	1,265	1,375	1,540	1,540	963	1,390	1,650	1,650	1,419	1,182	1,440	1,056	1,276	1,309	1,500	1,100	880	1,265	1,000	1,100	1,650	-
6m³	1,265	1,375	1,595	1,595	978	1,390	1,650	1,650	1,419	1,221	1,440	1,056	1,276	1,512	1,500	1,100	880	1,265	1,000	1,100	1,760	-
7m³	1,265	1,375	1,650	1,650	993	1,390	1,650	1,650	1,419	1,259	1,440	1,056	1,276	1,716	1,500	1,100	880	1,355	1,000	1,100	1,870	-
8m³	1,265	1,375	1,705	1,705	1,007	1,390	1,650	1,650	1,419	1,298	1,440	1,056	1,276	1,919	1,500	1,100	880	1,445	1,000	1,100	1,980	-
9m³	1,479	1,600	1,906	1,917	1,022	1,610	1,650	1,650	1,601	1,501	1,440	1,276	1,424	2,123	1,690	1,100	1,023	1,535	1,130	1,280	2,090	-
10m³	1,650	1,782	2,090	2,112	1,036	1,820	1,650	1,650	1,784	1,705	1,440	1,496	1,573	2,326	1,880	1,100	1,166	1,625	1,260	1,460	2,200	-
11m³	1,842	1,985	2,282	2,315	1,167	2,040	1,870	1,848	1,966	1,908	1,620	1,716	1,721	2,530	2,070	1,248	1,309	1,815	1,380	1,640	2,310	-
12m³	2,035	2,189	2,475	2,519	1,298	2,260	2,090	2,046	2,149	2,112	1,800	1,936	1,870	2,733	2,260	1,397	1,452	2,004	1,510	1,820	2,420	-
13m³	2,227	2,392	2,667	2,722	1,429	2,480	2,310	2,244	2,332	2,315	1,985	2,156	2,018	2,937	2,450	1,545	1,595	2,193	1,640	2,000	2,530	-
14m³	2,420	2,596	2,860	2,926	1,560	2,700	2,530	2,442	2,514	2,519	2,165	2,376	2,167	3,140	2,640	1,694	1,738	2,382	1,760	2,180	2,640	-
15m³	2,612	2,799	3,052	3,129	1,691	2,910	2,750	2,640	2,697	2,722	2,345	2,596	2,315	3,344	2,830	1,842	1,881	2,571	1,890	2,360	2,750	-
16m³	2,805	3,003	3,245	3,333	1,822	3,130	2,970	2,838	2,879	2,926	2,530	2,816	2,464	3,547	3,020	1,991	2,024	2,761	2,010	2,540	2,860	-
17m³	2,997	3,206	3,437	3,536	1,953	3,350	3,190	3,036	3,062	3,129	2,710	3,036	2,612	3,751	3,210	2,139	2,167	2,950	2,140	2,720	2,970	-
18m³	3,190	3,410	3,630	3,740	2,084	3,570	3,410	3,234	3,245	3,333	2,890	3,256	2,761	3,954	3,400	2,288	2,310	3,139	2,270	2,900	3,080	-
19m³	3,382	3,613	3,822	3,943	2,215	3,780	3,630	3,432	3,427	3,536	3,070	3,476	2,909	4,158	3,590	2,436	2,453	3,328	2,390	3,080	3,190	-
20m³	3,575	3,817	4,015	4,147	2,346	4,000	3,850	3,630	3,610	3,740	3,255	3,696	3,058	4,361	3,780	2,585	2,596	3,517	2,520	3,260	3,300	-
21m³	3,833	4,086	4,229	4,372	2,477	4,230	4,092	3,844	3,792	3,943	3,445	3,916	3,206	4,565	3,980	2,733	2,750	3,707	2,660	3,440	3,410	-
22m³	3,982	4,246	4,422	4,576	2,692	4,450	4,334	4,059	3,975	4,147	3,640	4,136	3,355	4,768	4,180	2,882	2,904	3,896	2,800	3,620	3,520	-
23m³	4,185	4,460	4,625	4,790	2,865	4,670	4,576	4,273	4,158	4,350	3,830	4,356	3,503	4,972	4,380	3,030	3,058	4,085	2,940	3,800	3,630	-
24m³	4,389	4,675	4,829	5,005	3,037	4,900	4,818	4,488	4,340	4,554	4,025	4,576	3,652	5,175	4,590	3,179	3,212	4,274	3,080	3,980	3,740	-
25m³	4,592	4,889	5,032	5,219	3,210	5,120	5,060	4,702	4,523	4,757	4,215	4,796	3,800	5,379	4,790	3,327	3,366	4,463	3,210	4,160	3,850	-
26m³	4,796	5,104	5,236	5,434	3,383	5,340	5,302	4,917	4,705	4,961	4,410	5,016	3,949	5,582	4,990	3,476	3,520	4,653	3,350	4,340	3,960	-
27m³	4,999	5,318	5,439	5,648	3,556	5,570	5,544	5,131	4,888	5,164	4,600	5,236	4,097	5,786	5,200	3,624	3,674	4,842	3,490	4,520	4,070	-
28m³	5,203	5,533	5,643	5,863	3,729	5,790	5,786	5,346	5,071	5,368	4,795	5,456	4,246	5,989	5,400	3,773	3,828	5,031	3,630	4,700	4,180	-
29m³	5,406	5,747	5,846	6,077	3,902	6,010	6,028	5,560	5,253	5,571	4,985	5,676	4,394	6,193	5,600	3,921	3,982	5,220	3,770	4,880	4,290	-
30m³	5,610	5,962	6,050	6,292	4,074	6,240	6,270	5,775	5,436	5,775	5,180	5,896	4,543	6,396	5,810	4,070	4,136	5,409	3,910	5,060	4,400	-
31m³	5,813	6,176	6,253	6,506	4,247	6,460	6,512	5,989	5,634	5,978	5,370	6,116	4,708	6,600	6,010	4,218	4,290	5,599	4,050	5,240	4,510	-
32m³	6,017	6,391	6,457	6,721	4,420	6,710	6,809	6,248	5,832	6,204	5,595	6,336	4,873	6,803	6,240	4,367	4,466	5,845	4,210	5,420	4,620	-
33m³	6,220	6,605	6,660	6,935	4,593	6,940	7,078	6,484	6,030	6,418	5,805	6,556	5,038	7,007	6,450	4,515	4,631	6,063	4,360	5,600	4,730	-
34m³	6,424	6,820	6,864	7,150	4,766	7,180	7,348	6,721	6,228	6,633	6,015	6,776	5,203	7,210	6,670	4,664	4,796	6,281	4,510	5,780	4,840	-
35m³	6,627	7,034	7,067	7,364	4,939	7,420	7,617	6,957	6,426	6,847	6,225	6,996	5,368	7,414	6,880	4,812	4,961	6,498	4,670	5,960	4,950	-
36m³	6,831	7,249	7,271	7,579	5,112	7,650	7,887	7,194	6,624	7,062	6,435	7,216	5,533	7,617	7,100	4,961	5,126	6,716	4,820	6,140	5,060	-
37m³	7,034	7,463	7,474	7,793	5,284	7,890	8,156	7,430	6,822	7,276	6,640	7,436	5,698	7,821	7,310	5,109	5,291	6,934	4,970	6,320	5,170	-
38m³	7,238	7,678	7,678	8,008	5,457	8,130	8,426	7,667	7,020	7,491	6,850	7,656	5,863	8,024	7,530	5,258	5,456	7,152	5,120	6,500	5,280	-
39m³	7,441	7,892	7,881	8,222	5,630	8,360	8,695	7,903	7,218	7,705	7,060	7,876	6,028	8,228	7,740	5,406	5,621	7,370	5,270	6,680	5,390	-
40m³	7,645	8,107	8,085	8,437	5,803	8,600	8,965	8,140	7,416	7,920	7,270	8,096	6,193	8,431	7,960	5,555	5,786	7,587	5,420	6,860	5,500	-
41m³	7,848	8,321	8,288	8,651	5,976	8,840	9,234	8,376	7,614	8,134	7,485	8,316	6,358	8,635	8,170	5,703	5,967	7,805	5,590	7,040	5,610	-
42m³	8,052	8,536	8,492	8,866	6,149	9,070	9,504	8,613	7,812	8,349	7,700	8,536	6,523	8,838	8,390	5,852	6,149	8,023	5,750	7,220	5,720	-
43m³	8,255	8,750	8,695	9,080	6,322	9,310	9,773	8,849	8,010	8,563	7,910	8,756	6,688	9,042	8,600	6,000	6,330	8,241	5,920	7,400	5,830	-
44m³	8,459	8,965	8,899	9,295	6,494	9,550	10,043	9,086	8,208	8,778	8,125	8,976	6,853	9,245	8,820	6,149	6,512	8,459	6,080	7,580	5,940	-
45m³	8,662	9,179	9,102	9,509	6,667	9,780	10,312	9,322	8,406	8,992	8,340	9,196	7,018	9,449	9,030	6,297	6,693	8,676	6,240	7,760	6,050	-
46m³	8,866	9,394	9,306	9,724	6,840	10,020	10,582	9,559	8,604	9,207	8,555	9,416	7,183	9,652	9,250	6,446	6,875	8,894	6,410	7,940	6,160	-
47m³	9,069	9,608	9,509	9,938	7,013	10,260	10,851	9,795	8,802	9,421	8,770	9,636	7,348	9,856	9,460	6,594	7,056	9,112	6,570	8,120	6,270	-
48m³	9,273	9,823	9,713	10,153	7,186	10,490	11,121	10,032	9,000	9,636	8,985	9,856	7,513	10,059	9,680	6,743	7,238	9,330	6,740	8,300	6,380	-
49m³	9,476	10,037	9,916	10,367	7,359	10,730	11,390	10,268	9,198	9,850	9,200	10,076	7,678	10,263	9,890	6,891	7,419	9,548	6,900	8,480	6,490	-
50m³	9,680	10,252	10,120	10,582	7,531	10,970	11,660	10,505	9,396	10,065	9,415	10,296	7,843	10,466	10,110	7,040	7,601	9,765	7,060	8,660	6,600	-

②下水道使用料各自治体比較表

	水俣市				鹿児島県	鹿児島県	鹿児島県	鹿児島県
	現行	案①	案②	案③	出水市	伊佐市	阿久根市	長島町
0m³	1,265	1,375	1,265	1,265	1,100	1,650	-	1,815
1m³	1,265	1,375	1,320	1,320	1,155	1,650	-	1,892
2m³	1,265	1,375	1,375	1,375	1,210	1,650	-	1,969
3m³	1,265	1,375	1,430	1,430	1,265	1,650	-	2,046
4m³	1,265	1,375	1,485	1,485	1,320	1,650	-	2,123
5m³	1,265	1,375	1,540	1,540	1,375	1,650	-	2,200
6m³	1,265	1,375	1,595	1,595	1,430	1,650	-	2,277
7m³	1,265	1,375	1,650	1,650	1,485	1,650	-	2,354
8m³	1,265	1,375	1,705	1,705	1,540	1,650	-	2,431
9m³	1,479	1,600	1,906	1,917	1,595	1,650	-	2,508
10m³	1,650	1,782	2,090	2,112	1,650	1,650	-	2,585
11m³	1,842	1,985	2,282	2,315	1,765	1,650	-	2,662
12m³	2,035	2,189	2,475	2,519	1,881	1,650	-	2,739
13m³	2,227	2,392	2,667	2,722	1,996	1,650	-	2,816
14m³	2,420	2,596	2,860	2,926	2,112	1,650	-	2,893
15m³	2,612	2,799	3,052	3,129	2,227	1,650	-	2,970
16m³	2,805	3,003	3,245	3,333	2,343	1,650	-	3,047
17m³	2,997	3,206	3,437	3,536	2,458	1,650	-	3,124
18m³	3,190	3,410	3,630	3,740	2,574	1,650	-	3,201
19m³	3,382	3,613	3,822	3,943	2,689	1,650	-	3,278
20m³	3,575	3,817	4,015	4,147	2,805	1,650	-	3,355
21m³	3,833	4,086	4,229	4,372	2,920	1,650	-	3,432
22m³	3,982	4,246	4,422	4,576	3,069	1,650	-	3,509
23m³	4,185	4,460	4,625	4,790	3,201	1,650	-	3,586
24m³	4,389	4,675	4,829	5,005	3,333	1,650	-	3,663
25m³	4,592	4,889	5,032	5,219	3,465	1,650	-	3,740
26m³	4,796	5,104	5,236	5,434	3,597	1,650	-	3,817
27m³	4,999	5,318	5,439	5,648	3,729	1,650	-	3,894
28m³	5,203	5,533	5,643	5,863	3,861	1,650	-	3,971
29m³	5,406	5,747	5,846	6,077	3,993	1,650	-	4,048
30m³	5,610	5,962	6,050	6,292	4,125	1,650	-	4,125
31m³	5,813	6,176	6,253	6,506	4,268	1,650	-	4,202
32m³	6,017	6,391	6,457	6,721	4,411	1,650	-	4,279
33m³	6,220	6,605	6,660	6,935	4,554	1,650	-	4,356
34m³	6,424	6,820	6,864	7,150	4,697	1,650	-	4,433
35m³	6,627	7,034	7,067	7,364	4,840	1,650	-	4,510
36m³	6,831	7,249	7,271	7,579	4,983	1,650	-	4,587
37m³	7,034	7,463	7,474	7,793	5,126	1,650	-	4,664
38m³	7,238	7,678	7,678	8,008	5,269	1,650	-	4,741
39m³	7,441	7,892	7,881	8,222	5,412	1,650	-	4,818
40m³	7,645	8,107	8,085	8,437	5,555	1,650	-	4,895
41m³	7,848	8,321	8,288	8,651	5,709	1,650	-	4,972
42m³	8,052	8,536	8,492	8,866	5,863	1,650	-	5,049
43m³	8,255	8,750	8,695	9,080	6,017	1,650	-	5,126
44m³	8,459	8,965	8,899	9,295	6,171	1,650	-	5,203
45m³	8,662	9,179	9,102	9,509	6,325	1,650	-	5,280
46m³	8,866	9,394	9,306	9,724	6,479	1,650	-	5,357
47m³	9,069	9,608	9,509	9,938	6,633	1,650	-	5,434
48m³	9,273	9,823	9,713	10,153	6,787	1,650	-	5,511
49m³	9,476	10,037	9,916	10,367	6,941	1,650	-	5,588
50m³	9,680	10,252	10,120	10,582	7,095	1,650	-	5,665

下水道使用料比較表 【現行】

令和7年4月1日現在 単位：円（税込）

市町村	使用水量 0m ³	降順	使用水量 10m ³	降順	使用水量 20m ³	降順	備考
熊本市	890	13	1,036	14	2,346	14	
八代市	1,390	6	1,820	3	4,000	2	
人吉市	1,650	1	1,650	6	3,850	3	類似団体 Cc1
荒尾市	1,650	1	1,650	6	3,630	7	
水俣市	1,265	9	1,650	6	3,575	9	類似団体 Cc1
玉名市	1,419	5	1,784	4	3,610	8	
天草市	990	12	1,705	5	3,740	5	類似団体 Cc1
山鹿市	1,440	4	1,440	11	3,255	10	類似団体 Cc1
菊池市	1,056	11	1,496	10	3,696	6	類似団体 Cc1
宇土市	1,276	8	1,573	9	3,058	11	類似団体 Cc1
上天草市	1,309	7	2,326	1	4,361	1	
宇城市	1,500	3	1,880	2	3,780	4	類似団体 Cc1
阿蘇市	1,100	10	1,100	13	2,585	13	
合志市	880	14	1,166	12	2,596	12	
玉名郡							
長洲町	1,265		1,625		3,517		類似団体 Cc1
菊池郡							
大津町	1,000		1,260		2,520		類似団体 Cc1
上益城郡							
御船町	1,100		1,460		3,260		
葦北郡							
芦北町	1,100		2,200		3,300		農業集落排水事業
津奈木町	-		-		-		
鹿児島県							
出水市	1,100		1,650		2,805		
伊佐市	1,650		1,650		1,650		農業集落排水事業（人数割）
阿久根市	-		-		-		
長島町	1,815		2,585		3,355		漁業・農業集落排水事業

類似団体 Cc1： 処理区域内人口 30,000人未満・処理区域内人口密度 25人/ha以上・供用開始後年数 30年以上

熊本県 14市平均値	1,273	1,587	3,424
近隣類似団体平均値	1,272	1,579	3,427

下水道使用料比較表 【案①】

令和7年4月1日現在 単位：円（税込）

市町村	使用水量 0m ³	降順	使用水量 10m ³	降順	使用水量 20m ³	降順	備考
熊本市	890	13	1,036	14	2,346	14	
八代市	1,390	6	1,820	3	4,000	2	
人吉市	1,650	1	1,650	7	3,850	3	類似団体 Cc1
荒尾市	1,650	1	1,650	7	3,630	8	
水俣市	1,375	7	1,782	5	3,817	4	類似団体 Cc1
玉名市	1,419	5	1,784	4	3,610	9	
天草市	990	12	1,705	6	3,740	6	類似団体 Cc1
山鹿市	1,440	4	1,440	11	3,255	10	類似団体 Cc1
菊池市	1,056	11	1,496	10	3,696	7	類似団体 Cc1
宇土市	1,276	9	1,573	9	3,058	11	類似団体 Cc1
上天草市	1,309	8	2,326	1	4,361	1	
宇城市	1,500	3	1,880	2	3,780	5	類似団体 Cc1
阿蘇市	1,100	10	1,100	13	2,585	13	
合志市	880	14	1,166	12	2,596	12	
玉名郡							
長洲町	1,265		1,625		3,517		類似団体 Cc1
菊池郡							
大津町	1,000		1,260		2,520		類似団体 Cc1
上益城郡							
御船町	1,100		1,460		3,260		
葦北郡							
芦北町	1,100		2,200		3,300		農業集落排水事業
津奈木町	-		-		-		
鹿児島県							
出水市	1,100		1,650		2,805		
伊佐市	1,650		1,650		1,650		農業集落排水事業（人数割）
阿久根市	-		-		-		
長島町	1,815		2,585		3,355		漁業・農業集落排水事業

類似団体 Cc1： 処理区域内人口 30,000人未満・処理区域内人口密度 25人/ha以上・供用開始後年数 30年以上

熊本県 14市平均値	1,273	1,587	3,424
近隣類似団体平均値	1,272	1,579	3,427

下水道使用料比較表 【案②】

令和7年4月1日現在 単位：円（税込）

市町村	使用水量 0m ³	降順	使用水量 10m ³	降順	使用水量 20m ³	降順	備考
熊本市	890	13	1,036	14	2,346	14	
八代市	1,390	6	1,820	4	4,000	3	
人吉市	1,650	1	1,650	7	3,850	4	類似団体 Cc1
荒尾市	1,650	1	1,650	7	3,630	8	
水俣市	1,265	9	2,090	2	4,015	2	類似団体 Cc1
玉名市	1,419	5	1,784	5	3,610	9	
天草市	990	12	1,705	6	3,740	6	類似団体 Cc1
山鹿市	1,440	4	1,440	11	3,255	10	類似団体 Cc1
菊池市	1,056	11	1,496	10	3,696	7	類似団体 Cc1
宇土市	1,276	8	1,573	9	3,058	11	類似団体 Cc1
上天草市	1,309	7	2,326	1	4,361	1	
宇城市	1,500	3	1,880	3	3,780	5	類似団体 Cc1
阿蘇市	1,100	10	1,100	13	2,585	13	
合志市	880	14	1,166	12	2,596	12	
玉名郡							
長洲町	1,265		1,625		3,517		類似団体 Cc1
菊池郡							
大津町	1,000		1,260		2,520		類似団体 Cc1
上益城郡							
御船町	1,100		1,460		3,260		
葦北郡							
芦北町	1,100		2,200		3,300		農業集落排水事業
津奈木町	-		-		-		
鹿児島県							
出水市	1,100		1,650		2,805		
伊佐市	1,650		1,650		1,650		農業集落排水事業（人数割）
阿久根市	-		-		-		
長島町	1,815		2,585		3,355		漁業・農業集落排水事業

類似団体 Cc1： 処理区域内人口 30,000人未満・処理区域内人口密度 25人/ha以上・供用開始後年数 30年以上

熊本県 14市平均値	1,273	1,587	3,424
近隣類似団体平均値	1,272	1,579	3,427

下水道使用料比較表 【案③】

令和7年4月1日現在 単位：円（税込）

市町村	使用水量 0m ³	降順	使用水量 10m ³	降順	使用水量 20m ³	降順	備考
熊本市	890	13	1,036	14	2,346	14	
八代市	1,390	6	1,820	4	4,000	3	
人吉市	1,650	1	1,650	7	3,850	4	類似団体 Cc1
荒尾市	1,650	1	1,650	7	3,630	8	
水俣市	1,265	9	2,112	2	4,147	2	類似団体 Cc1
玉名市	1,419	5	1,784	5	3,610	9	
天草市	990	12	1,705	6	3,740	6	類似団体 Cc1
山鹿市	1,440	4	1,440	11	3,255	10	類似団体 Cc1
菊池市	1,056	11	1,496	10	3,696	7	類似団体 Cc1
宇土市	1,276	8	1,573	9	3,058	11	類似団体 Cc1
上天草市	1,309	7	2,326	1	4,361	1	
宇城市	1,500	3	1,880	3	3,780	5	類似団体 Cc1
阿蘇市	1,100	10	1,100	13	2,585	13	
合志市	880	14	1,166	12	2,596	12	
玉名郡							
長洲町	1,265		1,625		3,517		類似団体 Cc1
菊池郡							
大津町	1,000		1,260		2,520		類似団体 Cc1
上益城郡							
御船町	1,100		1,460		3,260		
葦北郡							
芦北町	1,100		2,200		3,300		農業集落排水事業
津奈木町	-		-		-		
鹿児島県							
出水市	1,100		1,650		2,805		
伊佐市	1,650		1,650		1,650		農業集落排水事業（人数割）
阿久根市	-		-		-		
長島町	1,815		2,585		3,355		漁業・農業集落排水事業

類似団体 Cc1： 処理区域内人口 30,000人未満・処理区域内人口密度 25人/ha以上・供用開始後年数 30年以上

熊本県 14市平均値	1,273	1,587	3,424
近隣類似団体平均値	1,272	1,579	3,427